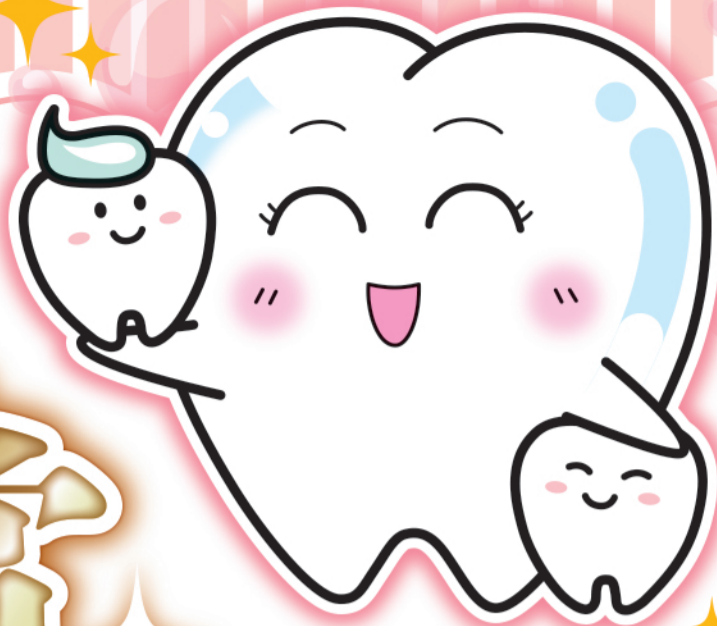


歯と口に関する 俳句大募集!

第23回



愛媛県歯科医師会のイメージキャラクター
はぴかちゃん®

はぴかちゃん

は
歯

俳句

毎年多数のご応募をいただいている
「はぴかちゃん歯いく大賞」。
自由な発想の「歯と口に関する俳句」を
今年も県内に広く募集します。

応募された作品はすべて、俳人の夏井いつきさんが選考します!
年齢問わず個性あふれる作品をお待ちしています。

11月~12月頃
南海放送(4ch)で放送予定

応募締切 令和8年9月5日土

入賞者には夏井いつきさんによる

表彰式イベント!

11月3日(火)祝

夏井いつきさん
選考!



俳人 夏井いつきさん
©写真: sakura goto

スマートフォンから
無料で簡単に投句できます

▶▶▶ <https://www.ehimedental.or.jp/>



第22回
はぴかちゃん
歯いく大賞

前回の受賞作品を
参考にしてね!



124歳のユーカリの木と歯磨きを

赤瀬 凜桜

優秀賞 特選

中・高校生の部

歯みがき粉折って折る折る冬来る

相原 達治

一般の部

歯を磨く月のしずくの音ひとつ

藤田 聖莉

優秀賞

小学生の部(幼児含む)

ペランダで歯みがきしつツ星探す

谷澤 瑞泉

おかあさん「あーして」「いーして」ほしづきよ

川添 礼乃

はみがき後サンダル水やりホウセンカ

山岡 拓矢

中・高校生の部

海のと歯磨き粉までしょっぱくて

松本公之輔

抜けし歯も我もひとりよ寒昂

青山 和加

智歯抜けば模様の如し夏の果

相原 伽侏

歯の凹凸歯ブラシ立てて磨く冬

菊池 珠里

一般の部

故郷やお釣りと蜜柑くれる歯科

鳴岡 耕樹

菓燕や局舎のやうな歯科醫院

桑原 渉

万緑の山や百寿の全き歯

竹本 桂子

お喋りな歯科医素足にスニーカー

菊池 紀子

ユニーク賞

小学生の部(幼児含む)

さくらんぼたねだとおもうとはがぬけた

眞木 結衣

中・高校生の部

夏の昼舌をかむなや肉をかめ

稲井 碧

一般の部

亡き祖母の入れ歯伝説語る盆

奥村 佳代

歯いく大賞
募集要項

募集内容

「歯」または「口」に関する俳句作品を募集します。
感じたことや思ったことを、五七五のリズムにの
せてのびのびと表現してください。
実在する歯科用品、医療機器、
歯科医院名等を使った俳句の
ご応募は選考対象外となります

①小学生の部(幼児含む)
②中・高校生の部
③一般の部

応募規定

ハガキ、FAX、インターネットで応募できます。応募
部門と作品お一人3句まで/作品の漢字にはフリガ
ナをふってください。郵便番号、住所、電話番号、氏名
フリガナ、年齢、学校名、学年を明記してください。
お一人3句まで応募できます。

団体応募

応募の人数作品数を参考に、団体賞として
表彰いたします。下記の愛媛県歯科医師会
ウェブサイトより所定の団体応募用データ
ファイル(Excel形式)をダウンロードの上、
応募者全員の作品ならびに必要な事項
を記入して応募してください。個別の応募
ハガキ等をひとまとめにして団体応募とさ
れる場合には、所定の団体応募票に必要事
項を明記して添付してください。

応募資格

愛媛県在住の方に限ります。

応募締切

令和8年9月5日(土) ※当日消印発行有効

参考

応募作品は本人が創作した未発表のものに限りま
す。応募作品は返却いたしません。受賞同名、同題俳
句が複数ある場合、抽選で選出します。二重投稿や著し
い類似俳句が判明した場合は、受賞を取り消す場合
があります。
★入賞者には令和8年11月3日(火)祝予定の表彰式
に出席していただきます。表彰式にて各賞を発表し、
表彰状及び賞品をお渡しします。

賞

各部門より優秀作品を5点ずつ選出し、その中から1点を
「はぴか大賞」として選出、残り14点を優秀賞とします。
また別途、ユニーク賞、団体賞を設けます。

たくさんのご応募
お待ちしております!

はぴか
大賞
賞金
5万円

★優秀賞 1万円
★ユニーク賞 (各部門1点ずつ)
★花王製品詰め合わせ(予定)
★団体賞(50団体) 賞状

応募先

〒790-0014
愛媛県松山市柳井町2-6-2
愛媛県歯科医師会 事務局
「第23回はぴかちゃん歯いく大賞」係
FAX 089-932-5048
e-mail haiku@ehimedental.or.jp

お問い合わせ

愛媛県歯科医師会事務局

TEL/089-933-4371 e-mail/haiku@ehimedental.or.jp



8020運動とは、80歳になってもしっかりと咬める自分の歯を20本以上保つこと
を目標に、若いうちから歯や歯ぐきの健康づくりを進めようという運動です。

主催



一般社団法人
愛媛県歯科医師会
Ehime Dental Association

後援

愛媛県、愛媛県教育委員会、松山市、松山市教育委員会、愛媛新聞社、
朝日新聞松山総局、毎日新聞松山支局、読売新聞松山支局、
NHK松山放送局、南海放送、テレビ愛媛、あいテレビ、
愛媛朝日テレビ、愛媛CATV、FM愛媛、えひめリビング新聞社、
タウン情報まつやま